

Обновленная линейка 2010

АССИСТЕНТ

Шумомеры

Виброметры

Анализаторы
спектра



В 2010 году серия приборов
АССИСТЕНТ аттестована на
«Знак качества средства
измерения»



ПРИБОРОСТРОИТЕЛЬНАЯ КОМПАНИЯ
НТМ-ЗАЩИТА

НОВЫЕ ВОЗМОЖНОСТИ СЕРИИ АССИСТЕНТ

Работа по расширению возможностей приборов АССИСТЕНТ ведется постоянно. Постоянна и наша принципиальная позиция – все обновления программного обеспечения пользователи получают бесплатно.

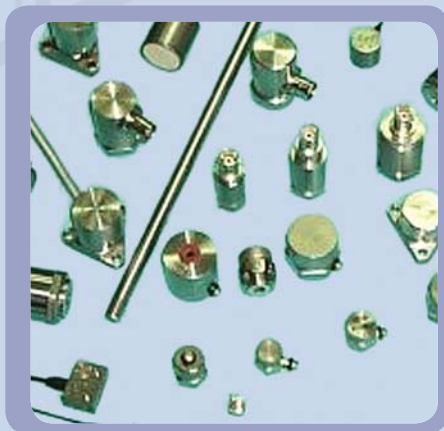
НОВАЯ КОМПЛЕКТАЦИЯ

Выпущена новая комплектация АССИСТЕНТ SA (авто). Это единственный шумомер, который имеет специальный режим для измерения внешнего шума автомобилей. Он построен в точном соответствии с ГОСТ Р 52231-2004 “Внешний шум автомобилей в эксплуатации. Допустимые уровни и методы измерения”. Режим обеспечивает выполнение в автоматическом режиме всех этапов измерения и получение конечного результата строго по методике стандарта. В приборе он занимает место режима dB C/Z. Остальные параметры прибора полностью те же, что в АССИСТЕНТ S. Таким образом, потребитель получает специальный режим в составе полноценного шумомера 1-го класса точности с 1/1 и 1/3 октавными анализаторами спектра.

НОВЫЕ ВИБРОПРЕОБРАЗОВАТЕЛИ

Появилась возможность выбора типа вибропреобразователя (ВП) для приборов серии АССИСТЕНТ. С августа 2010 года кроме комплектации вибропреобразователями с зарядовым выходом (типа PE) доступна комплектация вибропреобразователями со встроенной электроникой (типа IERE, ICP и т.п.). В обоих вариантах комплектации динамический и частотный диапазоны приборов АССИСТЕНТ обеспечивают измерение всех нормируемых параметров общей и локальной вибрации.

Каждый из типов ВП имеет свои преимущества и недостатки, почитать о которых можно на нашем сайте www.ntm.ru. Расширенный выбор преобразователей позволяет более точно комплектовать приборы для тех видов измерения, которые Вы планируете проводить. Например, подбором датчиков можно обеспечить диапазон измерения виброускорения от 50 дБ до более чем 200 дБ.

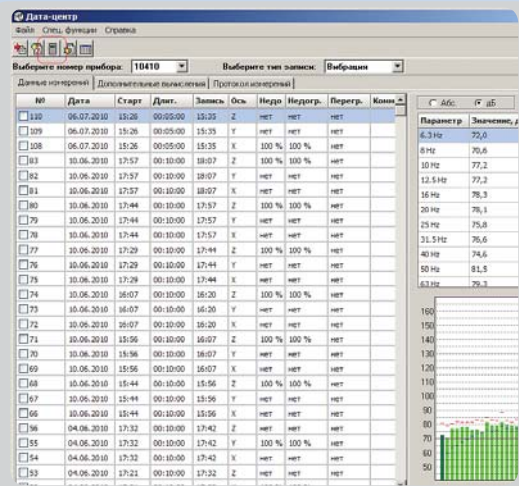


НОВАЯ ФУНКЦИЯ ДЛЯ ОФОРМЛЕНИЯ ПРОТОКОЛОВ

Программа Assistent Data Center дополнена функцией передачи результатов измерения в программу EXCEL. После такой передачи легко сделать автоматическое оформление протоколов произвольной формы. Каждый пользователь может организовать ту форму протокола, которая принята в его организации.

Инструкцию по самостоятельному использованию новой функции можно найти в разделе «Обновление №2 для приборов серии АССИСТЕНТ» на нашем сайте.

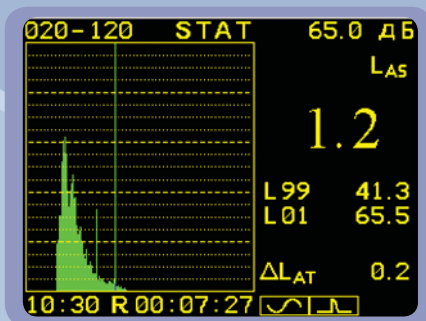
Не обязательно делать это самим. Если Вы пришлете желаемую форму протокола, - мы в ответ вышлем версию программы, которая будет выдавать отчет именно по этой форме.



НОВЫЕ ФУНКЦИИ ИЗМЕРЕНИЯ

ИЗМЕРЕНИЯ СТАТИСТИЧЕСКИХ ПАРАМЕТРОВ

В последнее время процентные уровни (или проценты), получаемые из статистического распределения, используются в нормативных документах все чаще. Все приборы АССИСТЕНТ, начиная с осени 2009 года, имеют режим измерения статистического распределения и определения стандартных L99, L1 и произвольных процентных уровней. Измерение статистических параметров проходит одновременно с обычным измерением. Пользователи приборов более раннего выпуска могут установить на своих приборах эту функцию самостоятельно. Подробная инструкция - в разделе «Обновление №1 для приборов серии АССИСТЕНТ» нашего сайта.

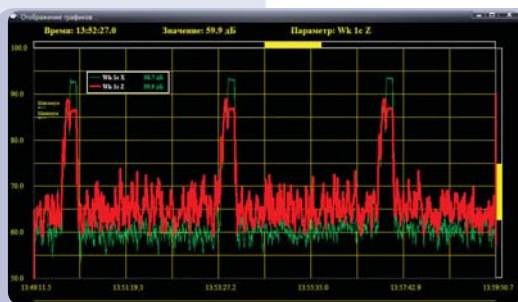


САМОПИСЕЦ

С августа 2010 года приборы серии АССИСТЕНТ получают дополнительную функцию – самописец. Она позволяет вести подробную запись всех одновременно измеряемых прибором величин на USB флэш диск из комплекта поставки. Самописец работает в обоих режимах измерения АКУСТИКА и ВИБРАЦИЯ.

Шаг по времени может задаваться, начиная со 100 мс. Записываются все измеряемые параметры: текущие и эквивалентные уровни для всех частотных коррекций, всех октавных и третьоктавных фильтров. При измерении вибрации приборами с опцией V3RT одновременно записываются результаты по 3-м осям. Продолжительность записи с минимальным шагом по времени составляет двое суток. Для записи с шагом 1 секунда продолжительность увеличивается до 20 суток. Максимальная предусмотренная продолжительность записи – месяц.

Функция самописца подразумевает анализ и обработку сделанной записи. Специальная программа обеспечивает просмотр и обработку временных зависимостей как отдельных параметров, так и их комбинаций. Статистические распределения выбранных уровней приборы АССИСТЕНТ определяют непосредственно в ходе измерения. С помощью записи можно получить и обработать статистические параметры всех остальных измеряемых величин. При необходимости запись может быть передана в EXCEL, чтобы использовать заложенные в этом пакете возможности для дополнительной обработки.

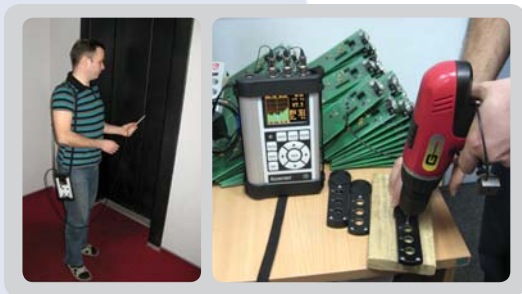


Затраты времени на анализ и обработку записей каждого измерения в целях санитарного контроля или аттестации рабочих мест в большинстве случаев неоправданны. Но в отдельных сложных или спорных ситуациях запись может оказаться полезной. Функция самописца удобна и для непрерывного длительного мониторинга.

Функция может быть установлена в приборы, уже находящиеся в эксплуатации. Новый вариант прошивки и необходимые программы для ПК будут, как всегда, выложены в разделе «Обновления для приборов серии АССИСТЕНТ» нашего сайта.

НОВЫЕ АКСЕССУАРЫ

Удобный защитный чехол с наплечным ремнем освобождает руки оператора и защищает прибор при случайных ударах. Он же подойдет для крепления прибора на теле работника при дозиметрических измерениях.



Контакты для консультации по применению новых продуктов:

тел.: (495) **500-03-00** доб. 34.

e-mail: sound@ntm.ru